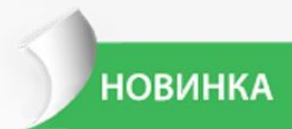




**Уборка номера**



# Apartment series



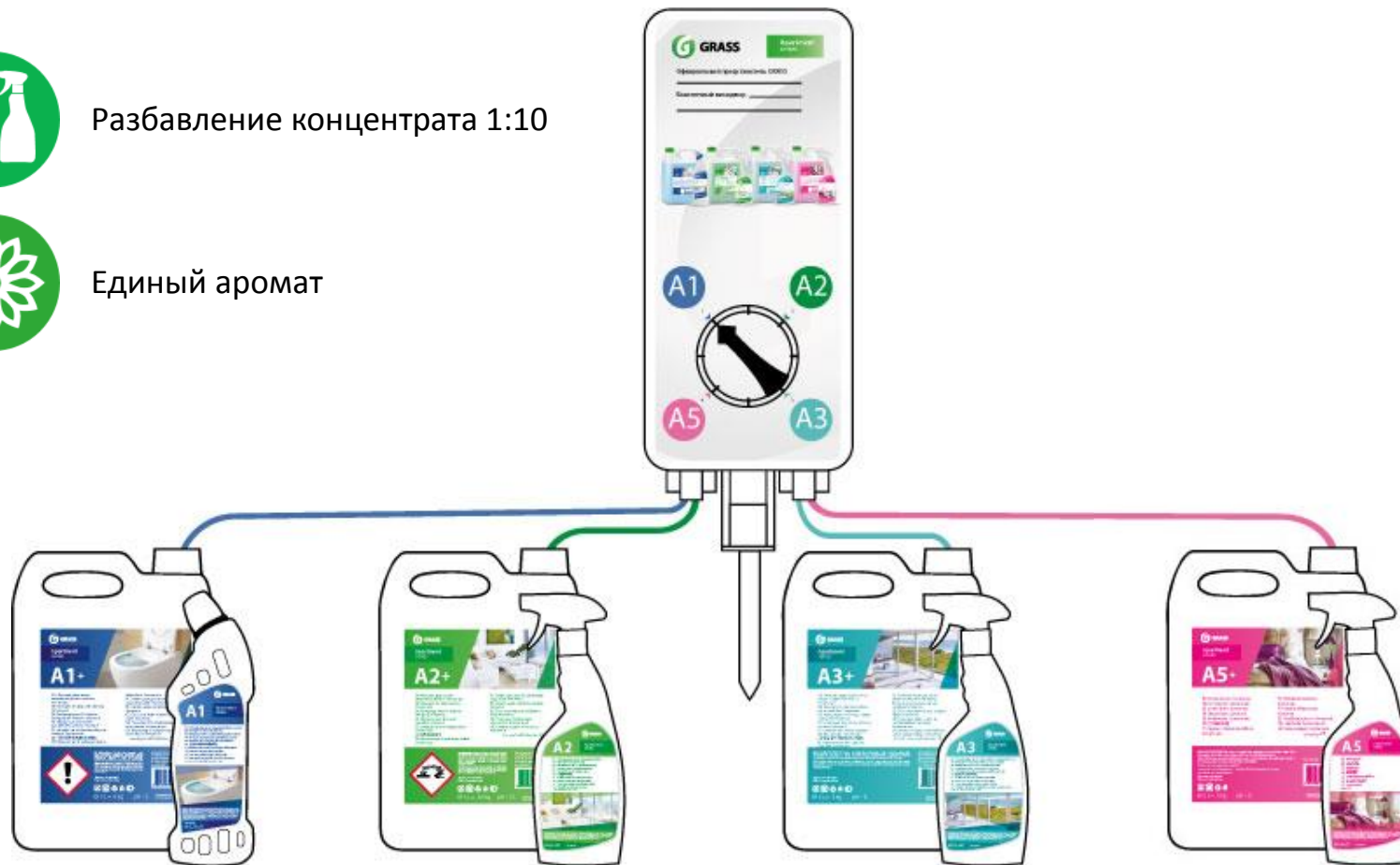


1:10

Разбавление концентрата 1:10



Единый аромат



Моющее средство для ежедневной уборки туалетов

Моющее средство для ежедневной уборки

Моющее средство для стекол, зеркал и кафельной плитки

Ароматизирующее средство



Моющее средство для ежедневной уборки туалетов

Моющее средство для ежедневной уборки

Моющее средство для стекол, зеркал и кафельной плитки

Полирующее средство для мебели

Ароматизирующее средство

Концентрат разводится 1:10

Концентрат разводится 1:10

Концентрат разводится 1:10

Готовое средство

Концентрат разводится 1:10

Очищает известковые отложения, ржавчину. При ежедневном применении предотвращает образование известковых налетов и ржавчины. Экономичный расход.

Легко и быстро удаляет различные загрязнения на любых водостойких поверхностях. Не оставляет царапин, обеспечивает чистоту без разводов и потеков. Экономичный расход.

Легко и быстро удаляет пыль, отпечатки пальцев. Придает поверхности антистатические свойства без разводов и потеков. Экономичный расход.

Предназначен для восстановления и сохранения естественного вида деревянных поверхностей. Экономичный расход.

Идеально подходит для устранения запахов в помещении. Освежая и дезодорируя воздух гармонирует со всеми продуктами данной линейки. Экономичный расход.

# APARTMENT SERIES

- Готовое решение для ежедневной уборки
- Эффективная уборка с точным и экономичным расходом
- Удобная визуализация уборки и полный набор необходимых материалов

**5**

**ОСНОВНЫХ  
СРЕДСТВ**

**Стоимость  
уборки  
номера**

**2,07 руб.\***

\* Предложение не является офертой.

Стоимость уборки номера посчитана на основании средней рекомендованной концентрации моющих средств.

## Apartment series

# A1+ (5л) A1 (750 мл)



Кислотное чистящее средство для ежедневной уборки туалетов. Гелеобразная структура чистящего средства обеспечивает его экономичный расход.

### Способ применения:

Средство нанести на очищаемую поверхность, оставить на 1-2 минуты. Потереть щеткой или губкой, смыть водой. При необходимости повторить обработку.



## Apartment series

# A2+ (5л) A2 (600 мл)

Универсальное моющее средство. Может применяться для очистки кожи, изделий из ткани, телефонных аппаратов, корпусной мебели. Не оставляет царапин, обеспечивает чистоту без разводов и потеков. Экономично в применении.

### Способ применения:

Распылите средство на губку или салфетку и очистите поверхность. Протрите влажной салфеткой и отполируйте.

## Apartment series

# A3+ (5л) A3 (600 мл)



Моющее средство для стекол, зеркал, пластика и хрома, изделий из хрусталя, керамики и фарфора. Может применяться для чистки экрана монитора и телевизора, корпусной мебели и стеклянных витрин. Придает поверхности антистатические свойства. Не оставляет царапин, обеспечивает максимальную прозрачность без разводов и потеков. Экономично в применении.

### Способ применения:

Распылите средство на губку или салфетку и очистите поверхность. Протрите сухой бумажной салфеткой или тканью, не оставляющей волокон, до полного высыхания.





## Apartment series

# A4 (600мл)

Полирующее средство предназначено для восстановления и сохранения естественного вида деревянных поверхностей. Очищает от пыли, разводов, пятен, обладает антистатическим эффектом. Защищает мебель и придает блеск. Позволяет улучшить внешний вид, скрывает легкие повреждения.

### Способ применения:

Распылить равномерным слоем на поверхность и растереть сухой чистой салфеткой или микрофиброй до блеска.



## Apartment series

# A5+ (5л) A5 (600 мл)

Средство освежает и дезодорирует воздух, надолго оставляет свежий аромат. Идеально подходит для устранения запахов в помещениях.

### Способ применения:

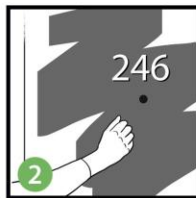
Распылить с помощью триггера по направлению вверх и в центр комнаты.



## Программа уборки номера



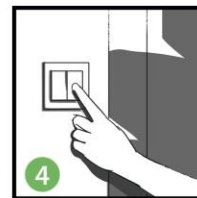
1. Проверьте укомплектованность тележки



2. Постучите в дверь и скажите: «Уборка номера»



3. Войдя в номер, постучите в дверь ванной комнаты



4. Убедитесь в работоспособности освещения номера



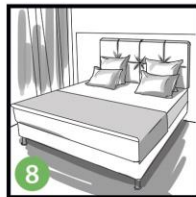
5. Откройте окна для проветривания



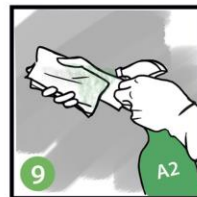
6. Уберите мусор



7. Замените грязное белье и полотенца на чистые



8. Застелите кровать чистым бельем



9. Удалите пыль со всех твердых поверхностей, используя A2



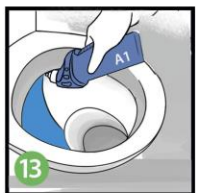
10. Отполируйте деревянные поверхности, используя A4



11. Протрите пульт телевизора, телефон, выключатели, ручки дверей, используя DESO



12. Войдите в ванную комнату



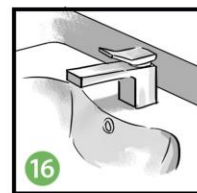
13. Спустите воду в унитаз и нанесите A1



14. Вымойте раковину, используя A2



15. Вымойте душевую кабину (ванную) и кафель, используя A2



16. Отполируйте хромированные детали и краны



17. Протрите зеркала, используя A3



18. Почистите унитаз и слейте воду



19. Распылите средство DESO на ступляк унитаза



20. Укомплектуйте ванную комнату индивидуальным набором косметики



21. Вымойте полы, используя A2



22. Пропылесосьте полы в номере



23. Распылите средство A5



24. Закройте и запирайте дверь

**GRASS** Apartment series

**A1+** Моющее средство для ежедневной уборки туалетов  
 Дозировка: концентрат разводится 1:10

**A1** Готовый раствор распределяется непосредственно из бутылки и не разбавляется водой.

**Порядок уборки**

- Спустите воду в унитазе, чтобы увлажнить поверхность.
- Распределите раствор под ободком унитаза/лиссюра и на его внутреннюю поверхность.
- Оставьте раствор на 5-10 минут для интенсивного воздействия.
- Почистите с помощью ершика для унитаза.
- Хорошо смойте водой.

**Меры предосторожности:**  
Надеть перчатки.

**GRASS** Apartment series

**A2+** Моющее средство для ежедневной уборки  
 Дозировка: концентрат разводится 1:10

**A2** Готовый раствор распыляется непосредственно из бутылки и не разбавляется водой.

**Порядок уборки**

- Распылить небольшое количество средства на губку или салфетку и очистить поверхность.
- Ополосните чистой водой, или вытрите чистой влажной салфеткой.
- Отполируйте поверхность сухой салфеткой для придания большего блеска.

**Меры предосторожности:**  
Надеть перчатки.

**GRASS** Apartment series

**A3+** Моющее средство для стекла, зеркал и кафельной плитки  
 Дозировка: концентрат разводится 1:10

**A3** Готовый раствор распыляется непосредственно из бутылки и не разбавляется водой.

**Порядок уборки**

- Распылить средство на губку или салфетку, либо бумажное полотенце и нанести на поверхность.
- Губкой или салфеткой дочиста протрите поверхность.
- Отполируйте поверхность сухой салфеткой или бумажным полотенцем для придания большего блеска.

**Меры предосторожности:**  
Надеть перчатки.

**GRASS** Apartment series

**A4** Полирующее средство для мебели  
 Готовый раствор распыляется непосредственно из бутылки и не разбавляется водой.

**Порядок уборки**

- Взболтайте бутылку.
- Распылить равномерным слоем на поверхность.
- Разотрите сухой чистой салфеткой или микрофиброй до блеска.

**Меры предосторожности:**  
Надеть перчатки.

**GRASS** Apartment series

**A5+** Ароматизатор. Концентрат  
 Дозировка: концентрат разводится 1:10

**A5** Готовый раствор распыляется непосредственно из бутылки и не разбавляется водой.

**Порядок уборки**

- Стоя в центре комнаты распылить средство по направлению вверх.

**Меры предосторожности:**  
Надеть перчатки.

**GRASS** Apartment series

**SARGAN SERIES** Наборы для гостиниц Sargan

**Порядок уборки**

- Проверить наличие индивидуального набора косметики Sargan.
- При необходимости обновить индивидуальный набор косметики Sargan.



Apartment series

## Руководство пользователя

4 продукта (4 л/лм)



### Состав установки:

1. Диспенсер
2. Трубка всасывания - 2 м (1 бухта на каждый продукт)
3. Трубка подачи (2 м для 16 и 30 л/лм или 5м образная патрубков для модели слайд 4 л/лм)
4. Держатель шлангов (полюс и версия со шлангом 1,9 м)
5. Монтажный комплект:
  - Пластиковый фиксатор (2 шт) для каждого продукта
  - Калибровочные жиклеры (1 пакет) для каждого продукта
  - Сборный клапан с донным фильтром (1 шт) для каждого продукта
  - Керамический груз (1 шт) для каждого продукта
  - Аннеры (3 шт)
  - Болты (3 шт)
  - Шайбы (3 шт)
  - Переходник (для соединения диспенсеров)
  - Фитинг Y, GF
  - Стаканы для калибровки/продуктов (1 комплект) для каждого продукта
  - Вкладыши для идентификации продуктов (заказывайте у своего РМ)

1



Apartment series

## Руководство пользователя

### Технические характеристики

Подключение воды	Возможно с левой и правой стороны корпуса	
Тип соединения	1/2", G, m	
Тип защиты	"С-Бар (защитный) / А-Бар (воздушный зазор)	
Вес/густота	4 л/лм (горячий)	
Активатор	Кнопка	Слайд
Классификация продукта	16 л/лм BT и ST	30 л/лм BT и ST
Габариты	H = 22 см	W = 10 см D = 12 см
Рабочее давление	Мин 1 бар	Макс 9 бар
Температура	Оптимальные: 2 - 4 бар	
Заметки:	Возможность добавления модулей после установки!	

### ПРОЧИТАЙТЕ ВНИМАТЕЛЬНО ПЕРЕД УСТАНОВКОЙ:

Не устанавливать в местах воздействия паров и химических испарений. Не устанавливать вблизи источников тепла.

**Защита оператора** - носить защитную одежду и очки при установке или обслуживании системы, принять конкретные меры по мере необходимости.

**Следуйте инструкции безопасности** приведенной производителем химии.

**Направляйте сливной шланг** только в канистру, не на себя или других людей.

**Откалибруйте дозирование** согласно приведенной инструкции.

Диспенсер поставляется с системой предотвращения обратного потока, что защищает водопроводную сеть от загрязнения. Локальные стандарты могут отличаться. Периодически требуется установка системы предотвращения обратного потока воды на входе в систему.

**Максимальное рабочее давление составляет 9 бар.**

Давление гидравлического удара, который возникает при резком открытии подачи воды превышает 9 бар, может повредить систему. Используйте редуктор давления на входе системы, если это необходимо. Подмена воды не должна опускаться ниже системы не используется.

**Диспенсер должен быть установлен** примерно в 1,5 м от земли и около канистры с химией.

2



Apartment series

## Руководство пользователя

### Порядок монтажа диспенсера



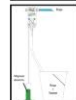
6. Выберите необходимый жиклер и разместите его в соответствии с маркировкой фитинга как показано на рисунке. Для определения необходимого жиклера воспользуйтесь таблицей калибровки.



7. Подсоедините всасывающий шланг как показано на рисунке (до полного закрытия жиклера).



8. Обрежьте шланг до необходимой длины. Соедините жетный клапан/фильтр со всасывающей трубкой как показано на рисунке. Сдвиньте керамический груз вниз как можно ближе к донному клапану, тем самым зафиксировав всасывающую трубку.



9. Калибровка:
 

- Измерьте мерную емкость, маркируйте ее.
- Используйте таблицу и данные референс-таблицы выберите жиклер с ближайшим, а в идеале - идеальным соотношением.
- Поместите всасывающий шланг в мерную емкость.
- Измерьте объем поместив в мерную емкость и включив систему наполнение, нажав на кнопку или рычаг. Заполните и выключите трубку.
- Выключите систему и поместите шланг в мерную емкость.
- Спелите до конца мерную емкость.
- Снова включите систему до тех пор, пока в мерную емкость не наполнится.
- Отключите систему и измерьте количество воды, которое вышло.
- Разница (разность) между мерными данными 6 и 8 показывает количество воды потребленного на 3 литра.



10. Используйте хомуты для более надежной фиксации всасывающей трубки. Для диспенсера на 4 продукта, пометьте с 1 по 10 пункт для каждого продукта.

4



Apartment series

## Руководство пользователя

### Гидравлические характеристики - процент разбавления

**Внимание:** следующие соотношения разбавления следует расширять лишь как ориентировочные. Переносные форсунки, такие как пистолет, расширение от канистры с химией до диспенсера, емкость продукта часто требуют корректировки данных соотношений.

Таблица перевода для динамического давления 2,76 бар с замерами по воде в качестве продукта		Flex-Бар			
		Активные модели			
Цвет	Диаметр, мм	0x/0x	1x	6x4	
Без жиклера	7	3712	290	29%	2,4 - 3
Серебристый	3,25	3328	260	26%	2,3 - 3
Черный	2,54	3680	210	21%	3,8 - 3
Белый	1,78	1664	130	13%	6,7 - 3
Коричневый	1,52	1408	110	11%	8,1 - 3
Белый	1,09	1152	90	9%	10,1 - 3
Синий	1,010	896	70	7%	13,3 - 3
Розово-красный	0,98	840	50	5%	19 - 3
Зеленый	0,71	512	40	4%	24 - 3
Оранжевый	0,63	584	30	3%	32,3 - 3
Коричневый	0,58	520	25	2,5%	39 - 3
Желтый	0,51	492	15	1,5%	65,7 - 3
Пурпурный	0,46	428	10	1%	99 - 3
Пурпурный	0,36	320	5	0,5%	199 - 3
Розовый	0,25				No hole
Прозрачный	7				
Ультратонкие жиклеры					
Плановый	0,228	0,34	4,2	0,42%	237 - 3
Бороздчатый	0,208	0,45	3,5	0,35%	265 - 3
Коричнево-оранжевый	0,168	0,26	2	0,2%	409 - 3
Медно-красный	0,155	0,13	1	0,1%	999 - 3

Данные процента разбавления приведены для давления 2,76 бар и потока воды 20 л/мин. Чтобы достичь необходимого потока воды используйте редуктор давления, если давление воды чрезмерно большое. Если минимальные или максимальные гидравлические характеристики на месте установки отсутствуют, обратитесь к специалисту или иному обслуживающему данный объект персоналу, чтобы исправить ситуацию.

5